

6月ハウジングニュース

注文住宅一筋 安心設計
耐震防火 誠実 技術第一

気をつけたい空家対策&上尾市民必見情報!

「空家等対策の推進に関する特別措置法」5月26日施工!

●建物の状態や管理の状況、電気・ガス・水道の使用状況、更には住民票・戸籍謄本や不動産登記簿謄本、固定資産課税台帳等の情報を元に、国や地方自治体が所有者を特定し、空き家の対処をすることを指導・勧告・命令・行政代執行等行うことが可能になりました。命令に従わない場合は、**料金の罰則**まで受けることになります。また、法的に問題のある、「特定空家等」と判断されると、「**固定資産税等の住宅用地特例**」の対象から除外され、固定資産税が課税標準額の1/6～1/3、都市計画税が1/3～2/3に軽減されることが無くなって、せっかくの土地を持っていても、負担が増えてしまうことに!

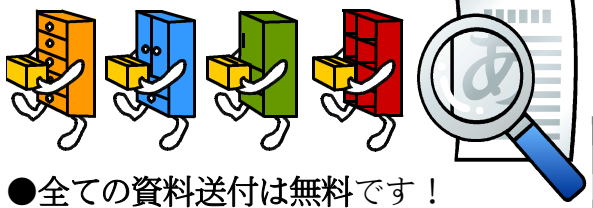
使うアテの無い空き家は、特別措置法で指導を受ける前に、有効活用しましょう!

◎不動産売買情報求む◎

☆土地・建物を買いたい方募集中!!☆

新しく土地を探しているという方は、下記までお知らせ下さい。ご連絡頂ければ、不動産業者専用サイトですぐに検索し、物件資料をお送りさせていただきます!

また、現在のお住まいを建て替えたいという方も、下記までご連絡下さい。弊社の参考資料をお届けさせていただきます。



●全ての資料送付は無料です!

☆土地・建物を売りたい方募集中!!☆

[遊ばせている]または[資金作りのため]等の理由で、土地や建物の売却に関心がある方は、お気軽に下記までご相談下さい。信頼のスタッフが、必ずお客様のご希望に添った情報をご提供いたします。**全て査定は無料**ですので、是非ご利用下さい!

●e-mailやFAXでも、住所地番の情報提供だけ頂ければ査定可能です。ご相談も無料です!



耐震改修補助金 最大40万円

◎上尾市では、補助対象住宅に対して、40万円を限度として、耐震改修に要した費用(住宅の床面積1㎡につき32,600円を限度)の23%を乗じた額を助成してくれます。



◎補助対象住宅

- ・上尾市内の木造建築物で、昭和56年5月31日以前に着工された戸建て住宅または延べ面積の2分の1以上が住宅の兼用住宅
- ・上尾市既存木造住宅耐震診断を実施し、診断結果で上部構造評点が1.0未満またはその基礎が安全でないと判定された
- ・補助金の交付を受けようとする者またはその2親等以内の親族が所有するもの
- ・在来軸組構法またはツーバイフォーによって建築されたもの
- ・2階建て以下
(建築基準法に違反していないこと)

上限3万円!

◎上尾市既存木造住宅 耐震診断補助制度

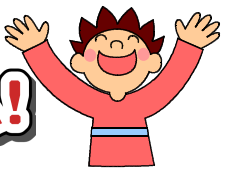
を利用して、「埼玉県被災建築物応急危険度判定士」が2名いる、はが建築社に!耐震診断はお任せ下さい!





上尾市内の加盟店で使える! おトクなプレミアム商品券

アップリースマイル商品券 **を使って、お得にリフォーム!**



10,000円で **13,000円** 分のお買い物ができる!
☆2015年7月1日(水)より予約受付開始!

引換期間:平成27年9月5日(土)~平成27年9月6日(日)まで

使用期間:平成27年9月5日(土)~平成28年1月11日(月)まで

10冊まで
購入可能!
10万円で
13万円分!
3万円お得



takagi
蛇口一体型浄水器
みず工房



**パンフ
配布中!**

取扱開始! 見積無料!

みず工房vsペットボトル水

	カートリッジ 料金	購入 料金	1L あたり	年間ランニング コスト
みず工房浄水 (水道水+ 浄水カートリッジ)	800円/月	[25,000L] 5,671円	0.23円	9,810円
ペット A社 ボトル水	-	[2L] 90円	45円	41,063円
ペット B社 ボトル水	-	[2L] 146円	73円	66,613円



新築・リフォーム 増改築・耐震相談 不動産・管理

仲介・無料相談

住宅リフォーム瑕疵担保責任保険登録店

株式会社 はが建築社

〒362-0021 埼玉県上尾市原市1325-3
TEL: 048-722-6081
FAX: 048-722-6082
e-mail: info@hagaken.com
URL: http://www.hagaken.com/



- 埼玉県知事認可第1997号檜住宅協同組合員・理事長
- 一級建築士設計事務所登録(埼玉県知事)(9)第564号
- 建設業許可(埼玉県知事)般22第22962号
- 宅地建物取引業免許(埼玉県知事)(10)第9815号
- (公社)全国宅地建物取引業保証協会会員
- (公社)埼玉県宅地建物取引業協会会員・彩央支部監事
- (公社)首都圏不動産公正取引協議会加盟
- 東日本不動産流通機構(REINS)加盟店
- ハトマークネット不動産情報センター加盟店
- 埼玉県被災建物応急危険度判定士登録第1-563号
- (公財)住宅保証(かし保険10年保証)機構登録店第10035597号
- (公財)上尾市勤労者福祉サービスセンター指定店
- 住まいの防犯アドバイザー登録認定店
- 埼玉県知事「ライフサイクルに対応した新たなブランド住宅の施工販売」承認店

☆来月号の予告→「夏にじっくり取り組みたいリフォーム&不動産☆特集!」です。お楽しみに!!
★はみだし☆羊に関することわざ: 蚊虻牛羊を走らす[小さな物でも油断をしていると、それが禍となり大害を引き起こすことがあるというたとえ。]



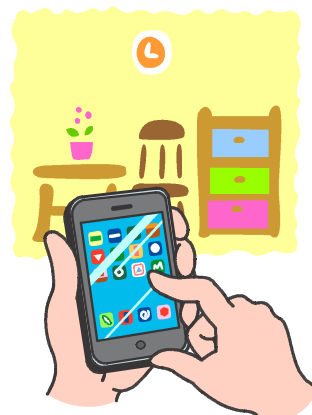
☆画像でカンタン依頼! リフォーム無料査定☆

新企画 始動 しました!

リフォームしたいなと
考えてはいるけど、
いきなり業者を呼ぶのは
何となく気が引ける...
けど、概算は知りたい!



まだ工事をお願いする
かどうか迷っている段階で
業者を呼ぶと、何だか
絶対に依頼しなきゃいけ
ないプレッシャーが...



↑↑こんなご意見にお応えして...↑↑

携帯やデジタルカメラで、好きな時間に、
リフォームの概算金額を知りたい場所を撮影。

はが建築社のアドレスに送るだけ! お見積りは無料です!
※通信料はお客様負担となります。

お名前とメールアドレスだけで、無料査定できます!
お気軽に **info@hagaken.com** へ!
メールのタイトルは「メール査定希望」と入力下さい。

工事希望の際は、現場調査後詳細お見積を作成いたします。また、お預かりした画像は査定・見積もり用途以外には使用せず、一定期間経過後、又はお客様よりお申し出が有り次第、削除処理いたします。