

4月ハウジングニュース

注文住宅一筋 安心設計
耐震防火 誠実 技術第一

「上尾市既存木造住宅耐震改修補助金」が増額されました！

耐震改修補助金 最大40万円

◎上尾市では、補助対象住宅に対して、40万円を限度として、耐震改修に要した費用（住宅の床面積1㎡につき32,600円を限度）の23%を乗じた額をを助成してくれます。



◎補助対象住宅

- ・上尾市内の木造建築物で、昭和56年5月31日以前に着工された戸建て住宅または延べ面積の2分の1以上が住宅の兼用住宅
- ・上尾市既存木造住宅耐震診断を実施し、診断結果で上部構造評点が1.0未満またはその基礎が安全でないと判定された
- ・補助金の交付を受けようとする者またはその2親等以内の親族が所有するもの
- ・在来軸組構法またはツーバイフォーによって建築されたもの
- ・2階建て以下
(建築基準法に違反していないこと)



◎上尾市既存木造住宅 耐震診断補助制度

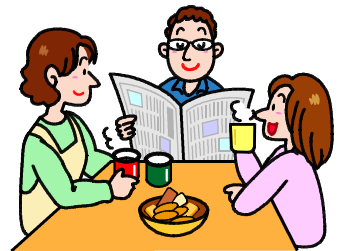
をご提案します。

上尾市では、地震による住宅の倒壊等の被害を防ぎ、安全な建築物の整備を促進するため、

木造住宅の耐震診断(一般診断・精密診断)をされる方に、診断費用の一部を補助します。

- 1) 補助対象建築物
上記耐震改修補助金のものと同じ
- 2) 補助対象者
市内に存する戸建て住宅又は兼用住宅に居住し、市税を完納している方
- 3) 補助金額

耐震診断に要した費用の額に2分の1を乗じて得た額（1,000円未満の端数切り捨て）で、1棟あたり30,000円を限度。なお、補助金額が予算枠を超えた場合は、その時点で終了となります。

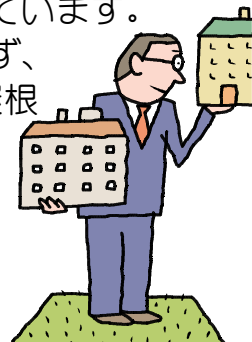


ご家族の安全のため、プロの私達にご依頼下さい

弊社には「埼玉県被災建築物応急危険度判定士」が2名おり、全国各地で発生した大震災で被害を受けた建物の危険度を判定する資格を持っています。

震災後の建物の安全度の判定のみならず、震前対策として柱や土台や筋かい、瓦屋根や外壁、屋根裏の小屋組や基礎等の点検・調査を行うことができます。お気軽にご相談・お問い合わせ下さい！

☆ご家族の安心のため・・・
プロの私達にご依頼下さい！



☆リフォームローン ご利用いただけます。

(ライフステージに合わせた増改築に)

有利な金利で暮らしを応援！

毎月少しずつの返済なら、大丈夫。

ご融資金額：最高1,000万円
ご融資期間：15年以内

例) 100万円パックリフォームの場合

〔設定条件〕

◆借入希望額：100万円

◆ボーナス併用率：0%

◆ご返済期間：5年

◆ローン金利：2.975%

毎月のご返済額
17,958円

★さいしんの「リフォームローン」ご利用の場合
(2015年4月1日現在：金利プラン適用後)

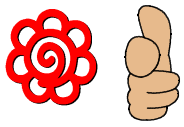
ご利用可能な方 ・満20歳以上の安定継続した収入のある方(パート・バイト不可)
・ご自分がお住まいになる住宅(申込本人所有または同居家族所有)が対象
・埼玉県信用金庫の営業地域内に居住または勤務する方



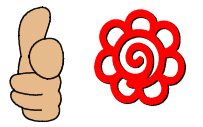
リフォーム工事の
お見積は無料です

お気軽にお声がけ
下さい





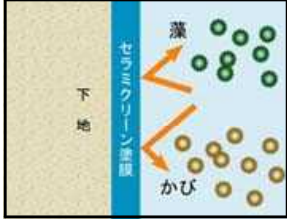
今、オススメのリフォームはこちら



1【セラミックシリコン塗装】

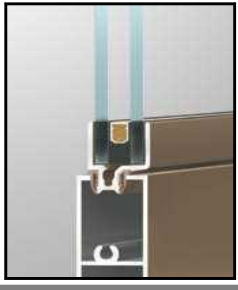
既存の外壁に塗って、優れた

- ・防カビ
- ・防藻性
- ・防水性をキープ!



2【二重ガラス】

なら簡単に取付出来て、効果が抜群なんです!



結露も…
サヨナラ~!
防音効果も高い!

3 「軒裏の'はがれ'をキレイにしたい」

軒裏の部分が、**ボロボロとはがれて**いませんか?
実は通行人からはよく見えるので、**家の外観を大きく損ねている**んです!

そして、**湿って**いたり、**変色**してたりしていませんか?
もしそんな症状が出ていたら、**要注意**です!

既に雨水が浸入している可能性が高いからです。大規模な**改修工事に発展しない内**に、**早めの対処**をオススメします!



4「外壁をモルタルからサイディングに」

モルタルやサイディングの一般的な塗装は、築後5~7年が経つと、熱や紫外線にさらされ、白っぽく色あせしてきます。
雨だれの汚れも目立ってくる10年前後には、再度塗装が必要な時期になります。
再塗装しても、大きなイメージチェンジはできませんし、また7~10年後には再々塗装が必要になります。
そこで、今の**外壁の上からそのまま張れて**、美しい外観が**長持ち**する、ナショナル金属サイディング「**はる一番**」がおすすめです。



新築・リフォーム

増改築・耐震相談

不動産・管理

10年住宅瑕疵担保責任保険登録店

株式会社 はが建築社

〒362-0021 埼玉県上尾市原市1325-3

TEL: 048-722-6081

FAX: 048-722-6082

e-mail: info@hagaken.com

URL: http://www.hagaken.com/

仲介・無料相談

■埼玉県知事認可第1997号檜住宅協同組合員・理事長

■一級建築士設計事務所登録(埼玉県知事)(9)第564号

■建設業許可(埼玉県知事)般22第22962号

■宅地建物取引業免許(埼玉県知事)(10)第9815号

■(公社)全国宅地建物取引業保証協会会員

■(公社)埼玉県宅地建物取引業協会会員・彩央支部監事

■(公社)首都圏不動産公正取引協議会加盟

■東日本不動産流通機構(REINS)加盟店

■ハトマークネット不動産情報センター加盟店

■埼玉県被災建物応急危険度判定士登録第1-563号

■(公財)住宅保証(かし保険10年保証)機構登録店第10035597号

■(公財)上尾市勤労者福祉サービスセンター指定店

■住まいの防犯アドバイザー登録認定店

■埼玉県知事「ライフサイクルに対応した新たなブランド住宅の施工販売」承認店

三井金属研究所

がんセンター入口

水上公園通り

上尾運動公園入口

山田うどん

東和パークハイツ

第二産業道路

はが建築社 青いビルが目印です!

☆来月号の予告→「梅雨に備えるリフォーム☆特集!」です。お楽しみに!!
★はみだし☆羊に関することわざ: 群羊を駆りて猛虎を攻む。[多くの弱い者を連合させて、強者に対抗する。どう努力しても勝ち目のないこと。]

☆画像でカンタン依頼! リフォーム無料査定☆

新企画 始動

しました!

リフォームしたいなと
考えてはいるけど、
いきなり業者を呼ぶのは
何となく気が引ける…。
けど、概算は知りたい!

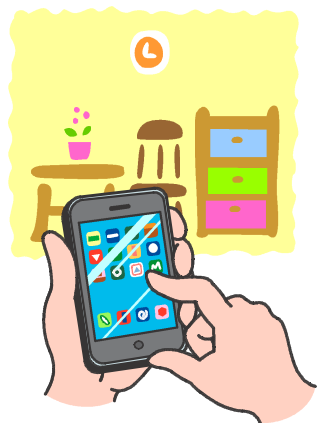
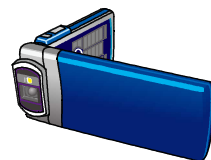


まだ工事をお願いする
かどうか迷っている段階で
業者を呼ぶと、何だか
絶対に依頼しなきゃいけ
ないプレッシャーが…。



↑↑こんなご意見にお応えして…↑↑

携帯やデジタルカメラで、好きな時間に、
リフォームの概算金額を知りたい場所を撮影。



はが建築社のアドレスに送るだけ! お見積りは無料です!

※通信料はお客様負担となります。

お名前とメールアドレスだけで、無料査定できます!

お気軽に info@hagaken.com へ!

メールのタイトルは「メール査定希望」と入力下さい。

工事希望の際は、現場調査後詳細お見積を作成いたします。また、お預かりした画像は査定・見積もり用途以外には使用せず、一定期間経過後、又はお客様よりお申し出が有り次第、削除処理いたします。