


東日本大震災により被災された皆様には、心よりお見舞い申し上げますとともに、一日も早い被災地の復旧を心より祈念致します。

# ハウジングニュース

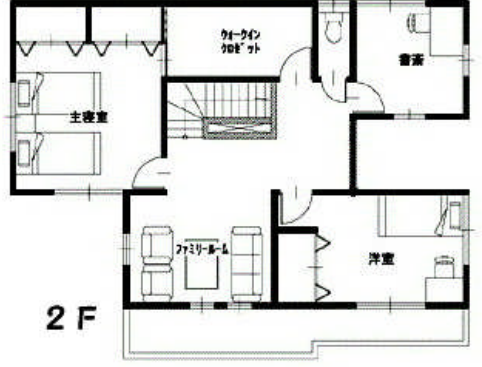
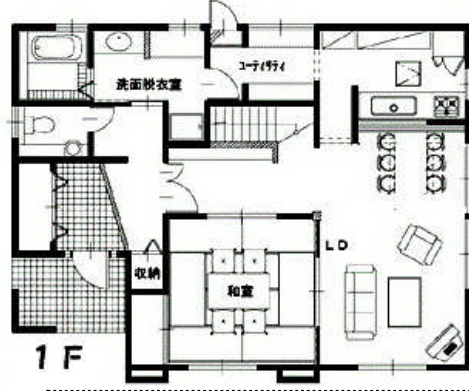
注文住宅一筋  **安心設計 技術第一**  
 耐震防火 **誠実**

## 新築プラン&オススメ不動産☆情報!!

【注文住宅】の自由設計の例と住宅設備の数々をご覧ください。

**震度7相当にも耐える 高耐震構造 & 省エネ高断熱構造!**

各メーカーのサンプルから、屋根・外壁・サッシ・内装(床・壁・天井)・設備機器の色柄などを、ご自分の思い通りに楽しみながら注文出来ます!!



住宅本体価格：1,466万円  
 坪単価：41.9万円  
 (ともに税込)

35坪プラン例

住宅本体価格：1,795万円  
 坪単価：39.9万円  
 (ともに税込)

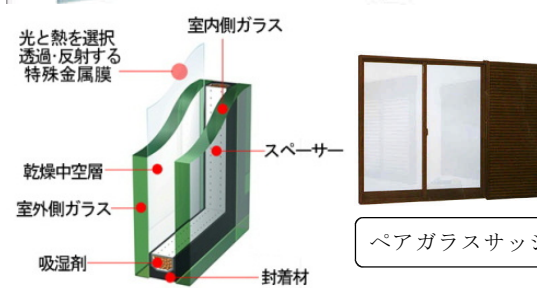
45坪プラン例

※長期優良住宅仕様・住宅エコポイント対応も出来ます。

※確認申請費用・屋外給排水工事費などは住宅本体価格に含まれません。  
 ※面積によって坪単価は変わります。



**快適で使いやすい住宅設備を標準でご用意しております。**



28の大型調味料がちょうど入る内寸31cmの高さ。

ecoジョーズ



ペアガラスサッシ

高さを活かしてミキサーなどの家電も収納できます。

床から32cmの高い位置にあるL字取手をつかみやすい。

汚れに強いGコート仕様  
ぐるっと丸洗いサイクロン洗浄

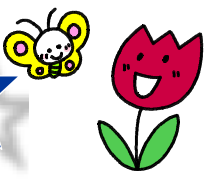


コンクリートベタ基礎





# ☆春のおすすめ不動産情報☆



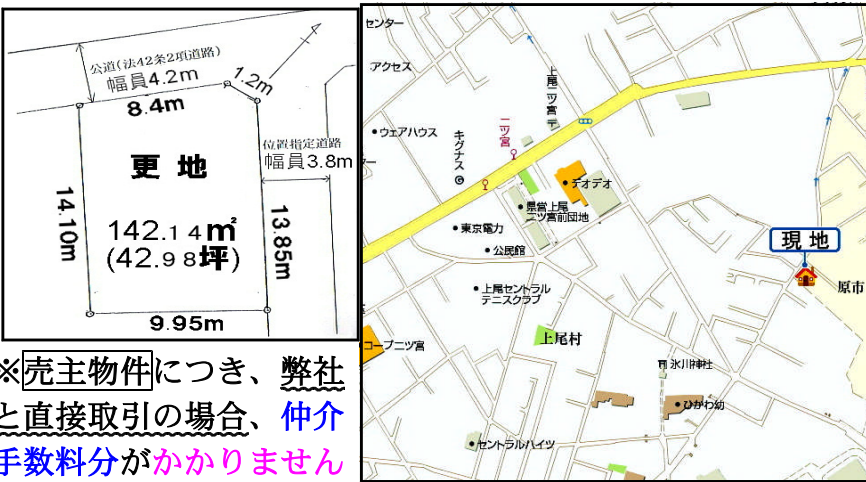
売地  
上尾  
歩23分

1,380万円 (建築条件付)  
閑静な住宅街の角地!

売地  
志久  
歩16分

980万円 (建築条件付)  
閑静な住宅街の角地!

- ◆物件概要◆ 『カーナビに入力』 ●取引態様/売主(仲介料かかりません)
- 所在地/上尾市原市1419-29 ●交通/高崎線上尾駅徒歩23分
- 土地/142.14㎡(42.98坪) ●地目/宅地 ●地勢/平坦地 ●環境/住宅地
- 権利/所有権 ●現況/更地 ●駐車場/2台可能 ●都市計画/市街化
- 接道/北西側公道4.2mに8.4m接する。北東側私道3.8mに約13m接する
- 設備/都市ガス・公営水道・東京電力・本下水 ●用途地域/工業
- 建ぺい率/60% ●容積率/200%
- 私道負担:500分の40(約15.84㎡)(負担金は無し)
- ※142.14㎡にはセットバック分約7.7㎡が含まれています。(建築時有効面積約134.44㎡)



※売主物件につき、弊社と直接取引の場合、仲介手数料分がかかりません

- ◆物件概要◆ 『カーナビに入力』 ●取引態様/売主(仲介料かかりません)
- 所在地/北足立郡伊奈町本町2丁目220, 221 ●交通/ニューシャトル線志久駅徒歩16分
- 土地/112.58㎡(34.05坪) ●地目/宅地 ●地勢/平坦地 ●環境/住宅地
- 権利/所有権 ●現況/更地 ●駐車場/2台可能 ●都市計画/市街化
- 接道/西側公道4mに10.7m接する。
- 設備/プロパンガス・公営水道・東京電力・本下水 ●用途地域/1種住居
- 建ぺい率/60% ●容積率/160%



※売主物件につき、弊社と直接取引の場合、仲介手数料分がかかりません

売マンション  
上尾  
歩14分

790万円  
南東向き! 大型リフォーム済!

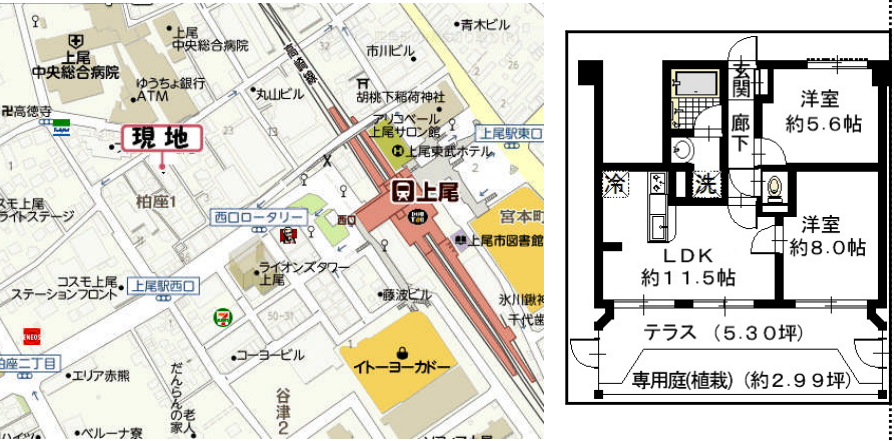
売マンション  
上尾  
歩2分

1,480万円  
駅近! 庭付き! リフォーム済!

- ◆物件概要◆ 『カーナビに入力』 ●取引態様/売主(仲介料かかりません)
- 所在地/上尾市西宮下2-101-5 「エコハイム 304号室」 間取り/3LDK
- 交通/JR高崎線上尾駅徒歩14分 ●専有面積/61.60㎡ ●昭和55年6月築
- 構造/鉄筋コンクリート造5階建 3階部分 ●権利/所有権 ●現況/空室
- 駐車場/近隣有り ●バルコニー方向/南東 ●引渡/即可 ●管理/自主管理
- 管理費/月額9,290円 ●修繕積立金/月額3,000円 ●設備/プロパンガス・公営水道・東京電力・エレベーター ●学区/鴨川小学校・上尾南中学校



- ◆物件概要◆ 『カーナビに入力』 ●取引態様/売主(仲介料かかりません)
- 所在地/上尾市柏座1丁目650-3、-4「グランパーク上尾102号室」 ●間取り/2LDK
- 交通/JR高崎線上尾駅徒歩2分 ●専有面積/51.53㎡ ●平成8年2月築
- 構造/鉄骨鉄筋コンクリート造7階建 1階部分 ●権利/所有権 ●現況/空室
- 駐車場/近隣有り ●バルコニー方向/南西 ●引渡/即可 ●管理/大成サービス(株)
- 管理費/月11,100円 ●積立修繕費/月12,420円 ●専用庭使用料/月300円
- 設備/LPガス・公営水道・東京電力・エレベーター ●学区/富士見小・上尾西中学校



新築・リフォーム

増改築・耐震相談

不動産・管理

仲介・無料相談

10年住宅瑕疵担保責任保険登録店

## 株式会社 はが建築社

〒362-0021 埼玉県上尾市原市1325-3

TEL: 048-722-6081  
FAX: 048-722-6082  
e-mail: info@hagaken.com  
URL: http://www.hagaken.com/

三井金属研究所

山田うどん

はが建築社 青いビルが目印です!

がんせつ

水上公園通り

上尾運動公園

東和パークハイ

第二産業道路

7

☆来月号の予告→「おすすめ耐震リフォーム情報☆特集!」です。お楽しみに!!  
★はみだし色の効用: [黄色]知性や明るさ、希望をイメージさせる。ここぞという時の集中力、注意力や判断力を高めるのにも効果もある。