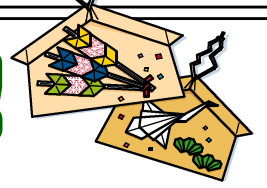


東日本大震災により被災されました皆様には、心よりお見舞い申し上げますとともに、一日も早い被災地の復旧を心より祈念致します。

ハウジングニュース

注文住宅一筋 耐震防火 誠実 安心設計 技術第一

本年もよろしくお願ひ申し上げます!



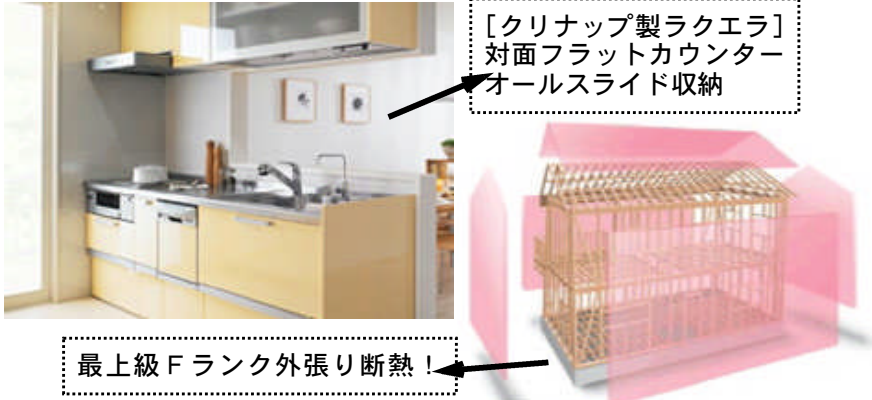
オープンハウス見学会 開催中!

昨年12月中旬、祝!上棟いたしました!

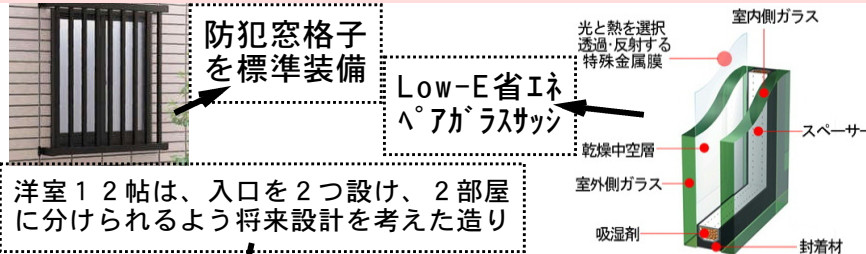
現在、新築工事中の現場を直接ご覧になりませんか? 作業員にお声がけ頂ければ、当日すぐに見られます。現地係員不在の場合があります。ご案内や送迎も致します!

これからの住まいづくりの参考として遊びに来てね!

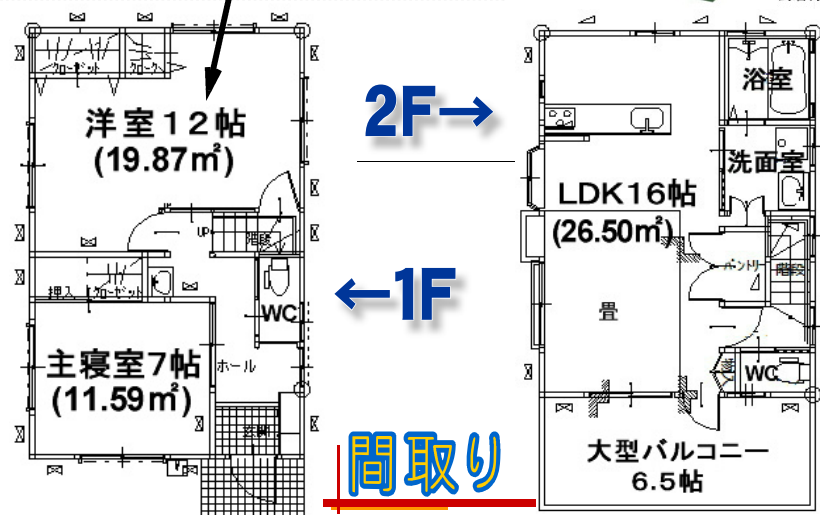
- ☆日当たりの良い2階にLDK16帖+07ト8帖で快適生活!
- ☆高耐久高耐震性能 (法定性能の1.5倍!)
- ☆地盤10年・建物10年の保証付



特殊な金属膜をコーティングした“サンバランス”が夏の熱をカットし、冬の暖気をガードします。



洋室12帖は、入口を2つ設け、2部屋に分けられるよう将来設計を考えた造り



オーナーハウス概要

敷地面積	153.97㎡/46.5坪
2階床面積	39.74㎡/12坪
1階床面積	47.20㎡/14.25坪
延床面積	86.94㎡/26.25坪
ロフトスペース	13.2㎡/8帖

●はが建築社の注文住宅の思わず自慢したい特長●

- ◎ベタ基礎：地盤調査データに基づいた耐震設計で安全です。
- ◎土台・柱・通し柱：120mm角の耐久性あるムク柱で長持ち骨太!
- ◎筋かい・金物：耐震設計の構造は第三者機関で検査合格です。
- ◎外壁・屋根：通気工法で結露しない・カビない、長持ち住宅!
- ◎居室ペアガラス：防音、室内結露を防ぎ、快適な健康生活に。
- ◎広いバルコニー：FRP防水だから、丈夫で長持ち、手摺・物干付。
- ◎2F食品庫：抜群の収納スペースは何でもしまえて便利!
- ◎標準装備の住宅設備：一流メーカー品の中から、こだわった商品をお客様のご希望に合わせてチョイスしました。
- ◎床の厚さは、36mmある剛床なのでびくともしない造り
- ◎収納：押入・床下物入・階段下物入・玄関収納・クローゼット・食品庫があります。

所在地：さいたま市北区奈良町103-6



☆住宅ローンの情報☆ (ライフステージに合わせた新築に)

毎月少しずつの返済なら、大丈夫。

例) 新築建物費用が「1,500万円」の場合

- [設定条件]
- ◆借入希望額：1,500万円
 - ◆ボーナス併用率：0%
 - ◆ご返済期間：35年
 - ◆ローン金利：1.2% (2012年1月10日現在)

毎月のご返済額
43,756円

★さいしんで「3年固定」ご利用の場合

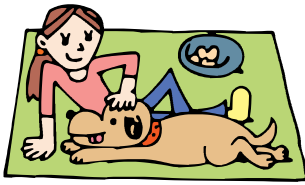


★ オススメ中古マンション情報 ★



マンション
上尾

880万円
南東向き部屋



室内:まるまる大型リフォーム済!



★リフォーム済(以下内容)

- ☆システムキッチン交換
- ☆キッチンパネル
- ☆洗面化粧台新規交換
- ☆システムバスに変更
- ☆洗浄便座交換
- ☆照明器具交換
- ☆床フローリング貼り
- ☆ドア建具総交換
- ☆クロス張替 ☆畳表替 ☆襖張替
- ☆新規塗装 ☆ハウスクリーニング

※売主物件につき、
弊社と直接取引の場合、
仲介手数料分が一切
かかりません!!

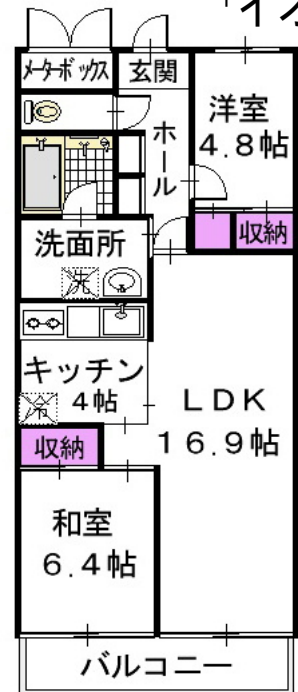
現地案内図

- ◆物件概要◆ 「カーナビに入力」 ●取引態様/売主
- 所在地/上尾市西宮下2-101-5 ●名称/エコーハイツ 304号室
- 交通/高崎線上尾駅歩14分 ●専有面積/61.60㎡ ●間取り/3LDK
- 建物構造/鉄筋コンクリート造 5階建 3階部分
- 権利/所有権 ●現況/空室 ●駐車場/近隣有り
- 採光/南東 ●総戸数/19戸 ●設備/東京電力・公営水道
- 引渡し/即可 ●管理会社/西宮下エコーハイツ管理組合(自主管理)
- 管理費/9,290円 ●修繕積立金/3,000円
- 学区/鴨川小学校・上尾南中学校



マンション
西大宮

1180万円
南向き部屋
「イオン」至近!



★リフォーム済(以下内容)

- ☆システムキッチン交換
- ☆IHクッキングヒーター
- ☆キッチンパネル
- ☆洗面化粧台新規交換
- ☆バスタブ・洗濯パン交換
- ☆洗浄便座交換 ☆照明器具交換
- ☆床フローリング貼り
- ☆ドア建具総交換
- ☆クロス張替 ☆畳表替 ☆襖張替
- ☆新規塗装 ☆ハウスクリーニング

※売主物件につき、
弊社と直接取引の場合、
仲介手数料分が一切
かかりません!!

現地案内図

- ◆物件概要◆ 「カーナビに入力」 ●取引態様/売主
- 所在地/さいたま市北区日進町1丁目85-1 ●名称/マンハイム大宮 217号室
- 交通/川越線西大宮駅歩14分歩1分 ●専有面積/64.40㎡ ●間取り/2LDK
- 建物構造/鉄骨鉄筋コンクリート造 11階建 2階部分
- 権利/所有権 ●現況/空室 ●駐車場/月額8000円
- 採光/南 ●総戸数/321戸 ●設備/東京電力・公営水道
- 引渡し/即可 ●管理会社/長谷工コミュニティ(全部委託)
- 管理費/7,000円 ●修繕積立金/6,300円
- 学区/宮前小学校・日進中学校



新築・リフォーム

増改築・耐震相談

不動産・管理

仲介・無料相談

- 埼玉県知事認可第1997号檜住宅協同組合員・理事長
- 一級建築士設計事務所登録(埼玉県知事)(8)第564号
- 建設業許可(埼玉県知事)般22第22962号
- 宅地建物取引業免許(埼玉県知事)(9)第9815号
- (社)全国宅地建物取引業保証協会会員
- (社)埼玉県宅地建物取引業協会会員・彩央支部理事
- (社)首都圏不動産公正取引協議会加盟
- 東日本不動産流通機構(REINS)加盟店
- ハトマークネット不動産情報センター加盟店
- 埼玉県被災建物応急危険度判定士登録第1-563号
- (財)住宅保証(かし保険10年保証)機構登録店第10035597号
- (財)上尾市勤労者福祉サービスセンター指定店
- 「リフォームネット」登録事業者 第04136号
- 住まいの防犯アドバイザー登録認定店
- 埼玉県知事「ライフサイクルに対応した新たなブランド住宅の施工販売」承認店

10年住宅瑕疵担保責任保険登録店

株式会社 はが建築社

〒362-0021 埼玉県上尾市原市1325-3

TEL: 048-722-6081

FAX: 048-722-6082

e-mail: info@hagaken.com

URL: http://www.hagaken.com/



☆来月号の予告→「春のリフォーム&不動産情報☆特集!」です。お楽しみに!!

★はみだし色の効用: [赤]最も強いエネルギーを持つ色。情熱や火を表す色。元気になりたい時やパワーアップしたい時に身につけたい色。