

この度の東日本大震災により被災されました皆様には、心よりお見舞い申し上げますとともに、一日も早い被災地の復旧を心より祈念致します。

ハウジングニュース

注文住宅一筋 **安心設計 技術第一**
 耐震防火 **誠実**

◆今すぐ導入したい!エコ設備◆特集

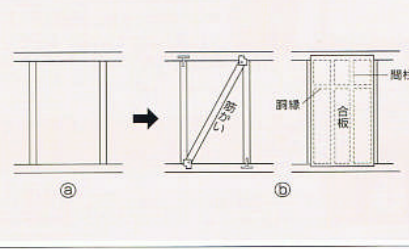
耐震改修リフォーム工事◆事例レポート

◎現在、上尾市内S様邸で施工中の「耐震診断」及び「耐震改修リフォーム工事」現場をご紹介します。

壁の補強 筋かいを入れたり、構造用合板を張って強い壁を増やします。

a 柱、はりだけでは地震の力に抵抗できません。
 b 筋かいを入れるか、または、構造用合板(厚さ9mm以上)を柱、土台、はり・胴差、間柱・胴縁に十分に引き打ちして下さい。

こうした補強をするときは以下の点も併せて行います。



☆弊社の「埼玉県被災建物応急危険度判定士」による耐震診断後、診断結果数値に基づき、お客様のご予算とバランスを考慮し、必要と判断した、「屋根の葺替え」「壁の補強」を実施。

腐ったり、シロアリに食われた部材は取替えます。

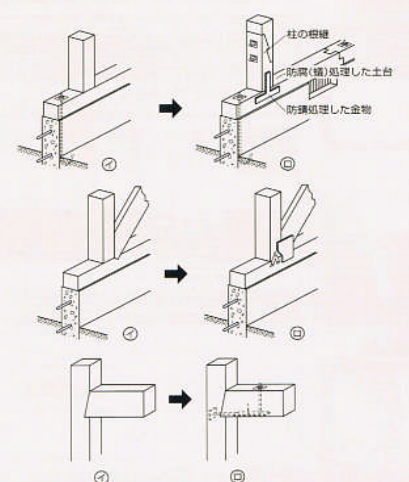
イ 特に、台所・浴室の近くや北側の土台まわりのように湿りがちのところは早く腐ります。
 □ 土台を取替え、柱は根継ぎして金物で補強して下さい。この場合、防腐(防蟻)措置を忘れてはなりません。

土台・柱・筋かいなどの接合は金物等を使って堅固にします。

イ ほぼ差しや胴付け、またはくぎ止めだけの接合部は、抜けたり、はずれたりします。
 □ 柱と土台は金物等で結びつけて下さい。筋かいと柱(または土台、はり)は、十分にくぎまたは専用の金物で止めつけて下さい。

柱・はりの接合は金物等を使って堅固にします。

イ ほぼ差しだけの柱、はりの仕口は、ほそが折れたり、抜けたりして骨組がばらばらになりがちです。
 □ はりの下端を羽子板ボルトで引き止め、抜け落ちないようにして下さい。

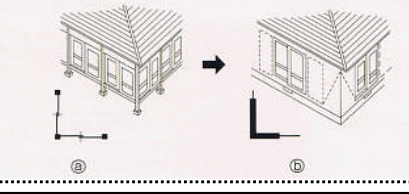


◆エコ配慮素材 **ケナボード**
 ケナフから生まれた、「強くて軽い」「結露を防ぐ」構造用耐力面材です。



壁の配置 壁の量を増やし、かつ、つりあいをよく配置します。

a 開口部(ガラス戸など)が多いと地震に弱くなります。
 b 開口部を減らし、筋かいや構造用合板で補強された壁を増やして下さい。隅部を壁にすると一層効果的となります。



住宅エコポイントが5ヶ月も短縮されてしまいました!! (T_T)

◆新築…………… 変更前:平成23年12月31日までに新築着工したもの
 変更後:平成23年7月31日までに新築着工したもの
 ※新築着工とは、根切り工事または基礎杭打ち工事の着手のこと。

◆リフォーム…… 変更前:平成23年12月31日までに工事着手したもの
 変更後:平成23年7月31日までに工事着手したもの
 ※工事着手とは、エコポイントの発行対象工事を含む工事全体の着手のこと。

重要 あと1ヶ月!

せっかくのエコポイントを獲得するためには、**至急** 工事の計画をご依頼下さい!!

●伊奈町の住宅用太陽光発電システム設置費補助金●

- 1) 自宅の屋根等への設置に適した、低圧配電線と逆潮流有りて連系したもの(太陽電池の最大出力は10キロワット未満)
- 2) 未使用品であること(中古品は対象外)
- 3) 電力会社と電灯契約を締結していること

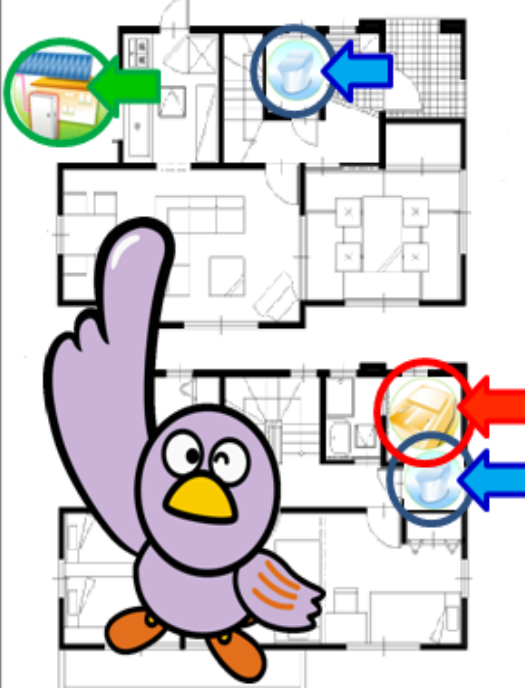
補助金額は 1キロワット当り 2万円 上限7万円(3.5kWまで)

省工ネ

我が家の省エネ対策エコアップ促進事業補助制度

埼玉県では、既存住宅の省エネ化を促進させるため、高効率給湯器の設置などの15種類の省エネ対策のうち2種類を行う場合、その対策費用に対し上限25万円の補助金を交付する「我が家の省エネ対策エコアップ促進事業」を開始しました。

◆省エネ対策例
給湯器、トイレ×2台、浴槽を交換する場合



【補助金額算定例】

- 太陽熱利用システム (強制循環型)**
※エコジョーズ等を内蔵 **4万円**
エコジョーズ等を内蔵する太陽熱利用システムなどの複合設備は、1種類分の省エネ対策について交付します。
- 節水型トイレ×2台** **2万円**
2台設置しても上限の2万円を交付。
- 高断熱浴槽** **補助金交付は2種類まで。**
(注)節水型トイレに替えて高断熱浴槽で申請してもかまいません。

補助金交付額 合計6万円

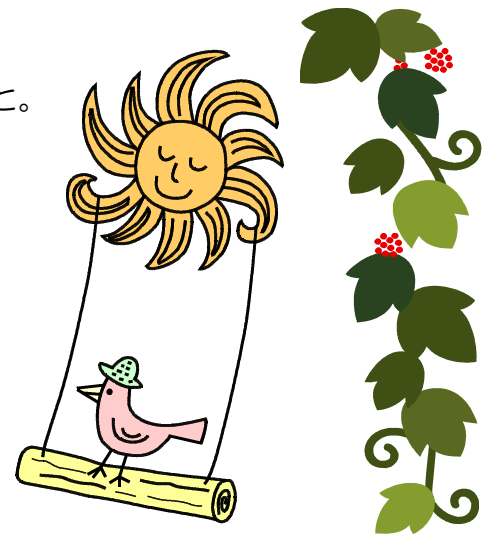
エコジョーズ	2万円
エコフィール	2万円
エコキュート	4万円
エコウィル	4万円
エネファーム	20万円
太陽熱利用システム (自然循環型)	2万円
太陽熱利用システム (強制循環型)	4万円
地中熱利用システム	20万円
LED照明器具 (設置費5万円以上)	1万円
節水型トイレ	2万円
ペレットストーブ	2万円
高断熱浴槽	2万円
高遮熱塗装	工事費の1/10 (上限10万円)
遮熱フィルム (施工面積8㎡以上)	1万円
屋上緑化 (緑化面積10㎡以上)	4万円

◎受付期間：平成23年4月1日～平成24年2月29日

- ・住宅エコポイント制度との併用はできません。・2種類実施が要件です。
- ・施工事業者等による工事を伴うものが補助対象です。電気工事等が不要な照明器具の単なる交換などは補助対象外です。
- ・2種類の省エネ対策費用総額から他の補助金等の収入額を差し引いた額の1/3の額が、「補助金の額」を下回る場合は、この「1/3の額」が補助金の交付額になります。(千円未満切捨て)

●上尾市の省エネ対策推進奨励金●

- 住宅用太陽光発電システム**
当該システムを設置し、電力会社と電力需給契約を締結の上、継続して使用すること。
経費の1/2と出力(kW)×7千円の額の低い方(上限3kWで2万1,000円)
- 太陽熱温水器水式ソーラーシステム**
当該機器を継続して使用すること。
経費の1/2と7千円を比較していずれか少ない額。
- 家庭用燃料電池コージェネレーションシステム**
当該機器を継続して使用すること。
経費の1/2と2万円を比較していずれか少ない額。
- グリーンカーテン設置**
当該設備を造成すること。
経費の1/2と7千円を比較していずれか少ない額。



新築・リフォーム

増改築・耐震相談

不動産・管理

仲介・無料相談

- 埼玉県知事認可第1997号檜住宅協同組合員・理事長
- 一級建築士設計事務所登録(埼玉県知事)(8)第564号
- 建設業許可(埼玉県知事)般22第22962号
- 宅地建物取引業免許(埼玉県知事)(9)第9815号
- (社)全国宅地建物取引業保証協会会員
- (社)埼玉県宅地建物取引業協会会員・彩央支部理事
- (社)首都圏不動産公正取引協議会加盟
- 東日本不動産流通機構(REINS)加盟店
- ハトマークネット不動産情報センター加盟店
- 埼玉県被災建物応急危険度判定士登録第1-563号
- (財)住宅保証(かし保険10年保証)機構登録店第10035597号
- (財)上尾市勤労者福祉サービスセンター指定店
- 「リフォームネット」登録事業者 第04136号
- 住まいの防犯アドバイザー登録認定店
- 埼玉県知事「ライフサイクルに対応した新たなブランド住宅の施工販売」承認店

10年住宅瑕疵担保責任保険登録店

株式会社 **はが建築社**

〒362-0021 埼玉県上尾市原市1325-3

TEL: 048-722-6081

FAX: 048-722-6082

e-mail: info@hagaken.com

URL: <http://www.hagaken.com/>



☆来月号の予告→「最新新築&リフォーム工事報告☆情報特集!」です。お楽しみに!!

★はみだし旬の食材: アユ、スルメイカ、キス、スズキ、アジ、青梅、とうもろこし、トマト、さやいんげん、ピーマン、あんず、ぶどう、さくらんぼ