

ハウジングニュース

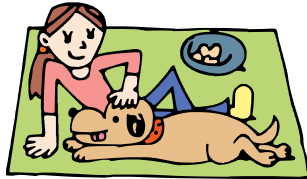
注文住宅一筋 安心設計
耐震防火 誠実 技術第一

朝晩の涼しい風に、秋の気配が感じられます。虫の音が聞こえ始める季節となりました。

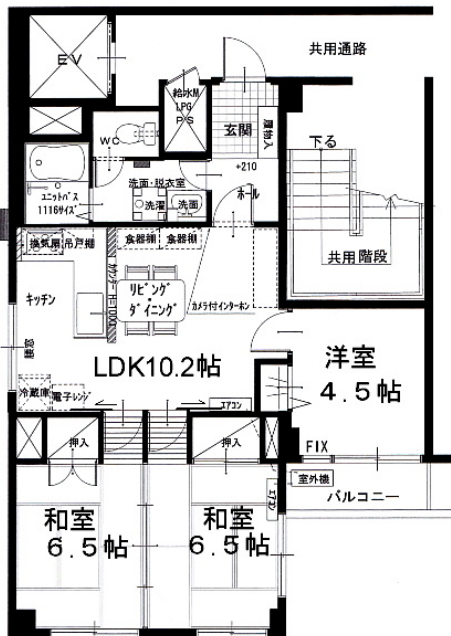
オススメ不動産物件☆特集

マンション
上尾
徒歩7分

980万円
南西角部屋
ペット飼育可



- ◆物件概要◆ 「カーナビに入力」 ◆取引態様/売主
- 所在地/上尾市愛宕1-16-9 ●名称/エスカイア上尾 201号室
 - 交通/高崎線上尾駅徒歩7分 ●専有面積/57.96㎡ ●間取り/3LDK
 - 建物構造/鉄筋コンクリート(RC)造 7階建 2階部分
 - 権利/所有権 ●現況/空室 ●駐車場/空無 ●都市計画/市街化
 - 採光/南 ●総戸数/30戸 ●設備/プロパンガス・公営水道・東京電力
 - 用途地域/近隣商業地域 ●引渡し/相談
 - 管理会社/日本ハウズイング株式会社(全部委託)
 - 管理費/10,800円 ●修繕積立金/13,050円
 - 学区/上尾小学校・上尾中学校



- ★リフォーム済!
- ★沼南新宿ラインの利用で都心へのアクセス良し!
- ★エアコン・照明付
- ★カメラ付インターフォン

※売主物件につき、弊社と直接取引の場合、仲介手数料が一切かかりません!!



案内図

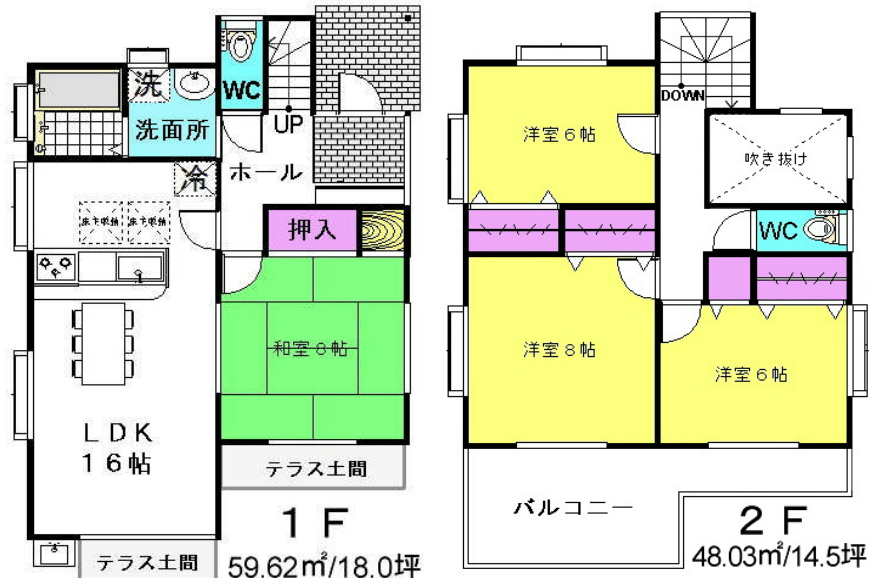
売地
原歩
23分

1,380万円
閑静な住宅地の角地!(建築条件付)

- ◆物件概要◆ 「カーナビに入力」
- 所在地/上尾市原市1419-29
 - 交通/JR高崎線上尾駅徒歩23分
 - 土地/142.14㎡(42.98坪)
 - 地目/宅地 ●地勢/平坦地 ●環境/住宅地
 - 権利/所有権 ●現況/更地 ●駐車場/可
 - 接道/北東4.2m公道に約8.4m、南東3.8m私道に約13.85m接する
 - 設備/都市ガス・公営水道・東京電力・本下水
 - 用途地域/工業地域 ●建ぺい率/70%
 - 容積率/200% ●取引態様/売主



↓↓参考間取り図(延32.5坪/1,625万円プラン) ↓↓セットバック有り(詳細問合)



※売主物件に付、弊社と直接取引の場合、仲介手数料が一切かかりません!



案内図

新しい土地や住宅を『買いたい』とお考えのお客様、現在のお住まいを『売りたい』とご検討中のお客様を、査定・物件検索～契約・決済、その後のサポートに至るまで、**トータルサポート**いたします!また、売買だけでなく、お住まいを『借りたい』・『貸したい』お客様や、建物や駐車場の『管理』のお手伝いもさせて頂いております。あらゆる情報網で、**常時日本全国の**

物件をお取り扱いできます! 地元で35年長年培った実績ある弊社に、是非安心して不動産の取引はお任せ下さい!

越谷市蒲生寿町の新築工事 / 進捗情報



• 環境にも家計にもエコロジーな・・・♪

エコキュート + IHコンロ = オール電化住宅

- 広～いLDKは、19帖に**対面カウンターキッチン**付で開放的な空間を演出しています。
- 和室は、腰掛けにちょうど良い高さに設定して、**畳床下は、大収納の引き出し**があって便利です。



- リビングに**オープン階段**があるので、家族団らん、良い感じですよ。
- 玄関～LDK扉は、軽く動く**引戸タイプ**で、バリアフリーな作りです。
- 浴室は、システムバスで**大型液晶テレビ**付です。



(建物仕様)

- 屋根:軽量断熱ガルバニウム鋼板平葺き
- 軒裏:不燃板(通気穴付)
- 外壁:防火サイディング(一部マイクロガードコーティング付)
- サッシ:YKKAP全室複層ガラス(網戸付)
- 基礎:鉄筋コンクリート 耐震ベタ基礎(ホールダウン耐震金物付)
- エコキュート:Panasonic370Lフルオートタイプ(追い炊き機能付)
- システムキッチン:クリナップ ラクエラ IH仕様
- システムバス:1616サイズ INAX ラ・バス(くるりんポイ機能)
- 洗面化粧台:Panasonic エムライン 75cm
- 1F2FWC:ジャニス コクリン+Panasonicリム手洗い器
- 全室照明器具付
- 瑕疵担保保険付(10年)の安心住宅です。



新築・リフォーム

増改築・耐震相談

不動産・管理

仲介・無料相談

- 埼玉県知事認可第1997号檜住宅協同組合員・理事長
- 一級建築士設計事務所登録(埼玉県知事)(8)第564号
- 建設業許可(埼玉県知事)般17第22962号
- 宅地建物取引業免許(埼玉県知事)(9)第9815号
- (社)全国宅地建物取引業保証協会会員
- (社)埼玉県宅地建物取引業協会会員・彩央支部理事
- (社)首都圏不動産公正取引協議会加盟
- 東日本不動産流通機構(REINS)加盟店
- ハトマークネット不動産情報センター加盟店
- 埼玉県被災建物応急危険度判定士登録第1-563号
- (財)住宅保証(住宅性能10年保証)機構登録店第10035597号
- (財)上尾市勤労者福祉サービスセンター指定店
- 「リフォネット」登録事業者 第04136号
- 住まいの防犯アドバイザー登録認定店
- 埼玉県知事「ライフサイクルに対応した新たなブランド住宅の施工販売」承認店

10年住宅瑕疵担保責任保険登録店

株式会社 **はが建築社**

〒362-0021 埼玉県上尾市原市1325-3

TEL : 048-722-6081

FAX : 048-722-6082

e-mail : info@hagaken.com

URL = <http://www.hagaken.com/>



☆来月号の予告→「毎年恒例のあげお祭り☆情報特集!」です。お楽しみに!!

★はみだしホロスコープ【乙女座】: 完全主義者で潔癖症で、善悪・正邪に対しては、鋭い批判力を持ちます。秩序を重んじ、抜群の奉仕力を発揮します。